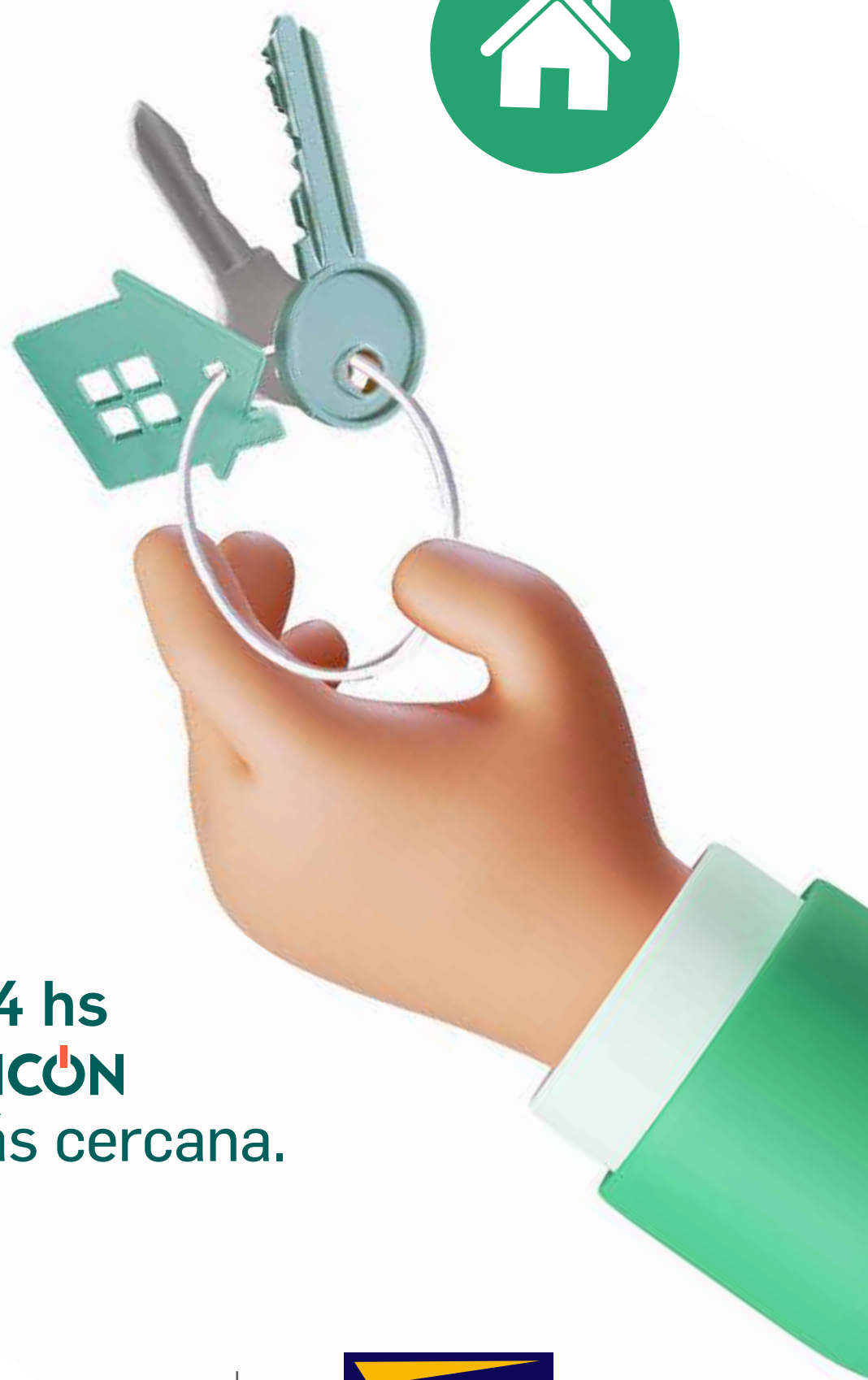


# TU SEGURO DE HOGAR SIEMPRE A MANO



Contrátalo **100%** online, las **24 hs** y en **3** simples pasos por **BANCOR** o asesorate en tu sucursal más cercana.



SANCOR	Plan 1500	Plan 2000	Plan 2500	Plan 3000	Plan 3500	Plan 4000	Plan 4500	Plan 5000	Plan 5500	Plan 6000
<b>RIESGOS / MODULOS</b>										
Incendio, H.C.T. - Edificio - 1° R.A.	\$ 1.500.000	\$ 2.000.000	\$ 2.500.000	\$ 3.000.000	\$ 3.500.000	\$ 4.000.000	\$ 4.500.000	\$ 5.000.000	\$ 5.500.000	\$ 6.000.000
Incendio, H.C.T. - Contenido - 1° R.A.	\$ 375.000	\$ 500.000	\$ 625.000	\$ 750.000	\$ 875.000	\$ 1.000.000	\$ 1.125.000	\$ 1.250.000	\$ 1.375.000	\$ 1.500.000
RC a consecuencia de Incendio y/o Explosión - 1° R. Absoluto	\$ 300.000	\$ 400.000	\$ 500.000	\$ 600.000	\$ 700.000	\$ 800.000	\$ 900.000	\$ 1.000.000	\$ 1.100.000	\$ 1.200.000
Resp. Civil Hechos Privados - 1° R. Absoluto	\$ 750.000	\$ 1.000.000	\$ 1.250.000	\$ 1.500.000	\$ 1.750.000	\$ 2.000.000	\$ 2.250.000	\$ 2.500.000	\$ 2.750.000	\$ 3.000.000
Robo Mobiliario Familiar - 1° R. Absoluto	\$ 90.000	\$ 120.000	\$ 150.000	\$ 180.000	\$ 210.000	\$ 240.000	\$ 270.000	\$ 300.000	\$ 330.000	\$ 360.000
Aparatos Electrodomésticos - Robo y/o Hurto de TV, Audio, Video Casetera exclusivamente - 1° R. Absoluto	\$ 48.000	\$ 64.000	\$ 80.000	\$ 96.000	\$ 112.000	\$ 128.000	\$ 144.000	\$ 160.000	\$ 176.000	\$ 192.000
Cristales - 1° R. Absoluto	\$ 7.500	\$ 10.000	\$ 12.500	\$ 15.000	\$ 17.500	\$ 20.000	\$ 22.500	\$ 25.000	\$ 27.500	\$ 30.000
Accidente Personales- Muerte del Titular de la póliza - 1° R. Absoluto	\$ 75.000	\$ 100.000	\$ 125.000	\$ 150.000	\$ 175.000	\$ 200.000	\$ 225.000	\$ 250.000	\$ 275.000	\$ 300.000
<b>ADICIONALES/SUPOSITO</b>										
Gastos Extras: Incendio.	\$ 63.000	\$ 84.000	\$ 105.000	\$ 126.000	\$ 147.000	\$ 168.000	\$ 189.000	\$ 210.000	\$ 231.000	\$ 252.000
Alimentos en Freezer.	\$ 6.000	\$ 8.000	\$ 10.000	\$ 12.000	\$ 14.000	\$ 16.000	\$ 18.000	\$ 20.000	\$ 22.000	\$ 24.000
Remoción de Escombros.	\$ 63.000	\$ 84.000	\$ 105.000	\$ 126.000	\$ 147.000	\$ 168.000	\$ 189.000	\$ 210.000	\$ 231.000	\$ 252.000
Gastos de Mudanza.	\$ 9.000	\$ 12.000	\$ 15.000	\$ 18.000	\$ 21.000	\$ 24.000	\$ 27.000	\$ 30.000	\$ 33.000	\$ 36.000
<b>SUMA ASEGURADA TOTAL:</b>	\$ 3.286.500	\$ 4.382.000	\$ 5.477.500	\$ 6.573.000	\$ 7.668.500	\$ 8.764.000	\$ 9.859.500	\$ 10.955.000	\$ 12.050.500	\$ 13.146.000

Asistencia domiciliaria (para localidades que cuenten con el servicio, según condiciones vigentes)

SUMAS ASEGURADAS COBERTURAS ADICIONALES	Plan 1500	Plan 2000	Plan 2500	Plan 3000	Plan 3500	Plan 4000	Plan 4500	Plan 5000	Plan 5500	Plan 6000
Adicional Robo de PC (opcional)										
Notebook/Netbook/Laptop - Alt. 2): Incendio - Robo (excluido hurto) y Daños por Accidente - En toda la Argentina. Tablet/Pad. Alt. 2): Incendio - Robo (excluido hurto) Únicamente - En toda la Argentina.										
Granizo - Edificio - 1° R. Absoluto.	\$ 12.000	\$ 14.000	\$ 16.000	\$ 18.000	\$ 20.000	\$ 22.000	\$ 24.000	\$ 26.000	\$ 28.000	\$ 30.000
Granizo - Contenido - 1° R. Absoluto.	\$ 6.000	\$ 7.000	\$ 8.000	\$ 9.000	\$ 10.000	\$ 11.000	\$ 12.000	\$ 13.000	\$ 14.000	\$ 15.000
Cobertura integral para Plazmas, LCD y LED (Incendio + Robo + Daños por Accidentes (excluye Hurto) - En Domicilio.										
Cobertura integral para Plazmas, LCD y LED (Incendio + Robo + Daños por Accidentes (excluye Hurto) - En Domicilio.										
Cobertura Bicicleta ORIGINAL DE FABRICA : Incendio y Robo (Excluido el Hurto) / Cobertura En toda la Argentina										

DETALLE DE COSTOS	Plan 1500	Plan 2000	Plan 2500	Plan 3000	Plan 3500	Plan 4000	Plan 4500	Plan 5000	Plan 5500	Plan 6000
<b>PREMIO MENSUAL</b>	\$ 450,00	\$ 600,00	\$ 750,00	\$ 900,00	\$ 1.050,00	\$ 1.200,00	\$ 1.350,00	\$ 1.500,00	\$ 1.650,00	\$ 1.800,00
Adicional Robo de PC (opcional)										
Notebook/Netbook/Laptop - Alt. 2): Incendio - Robo (excluido hurto) y Daños por Accidente - En toda la Argentina. Tablet/Pad. Alt. 2): Incendio - Robo (excluido hurto) Únicamente - En toda la Argentina.										
Granizo - Edificio y Contenido.	24	28	32	36	40	44	48	52	56	60
Cobertura integral para Plazmas, LCD y LED										
Cobertura integral para Plazmas, LCD y LED										
Cobertura Bicicleta ORIGINAL DE FABRICA										

EL NORTE - PLAN COMBINADO FAMILIAR					
RIESGOS	Plan 1	Plan 2	Plan 3	Plan 4	Plan 5
EDIFICIO (HASTA 2PL) A 1°R.	\$ 1.800.000	\$ 4.500.000	\$ 6.000.000	\$ 7.500.000	\$ 9.000.000
MOBILIARIO GENERAL	\$ 450.000	\$ 450.000	\$ 600.000	\$ 750.000	\$ 900.000
RESP.CIVIL LINDEROS	\$ 105.000	\$ 150.000	\$ 195.000	\$ 225.000	\$ 300.000
GASTOS DE ALOJAMIENTO	\$ 22.500	\$ 67.500	\$ 90.000	\$ 112.500	\$ 135.000
GASTOS DE MUDANZA	\$ 22.500	\$ 67.500	\$ 90.000	\$ 112.500	\$ 135.000
REMOCIÓN DE ESCOMBROS	\$ 75.000	\$ 225.000	\$ 300.000	\$ 375.000	\$ 450.000
PÉRDIDA DE ALIMENTOS REFRIGERADOS	\$ 7.500	\$ 45.000	\$ 45.000	\$ 45.000	\$ 45.000
MUERTE Y/O INVAL.PER	\$ 75.000	\$ 150.000	\$ 150.000	\$ 150.000	\$ 150.000
MOBILIAR.(OCUP.PERM)	\$ 90.000	\$ 120.000	\$ 165.000	\$ 210.000	\$ 270.000
ROBO,INCENDIO,DAÑOS	\$ 45.000	\$ 75.000	\$ 105.000	\$ 135.000	\$ 150.000
COBERTURA GLOBAL	\$ 7.500	\$ 11.250	\$ 15.000	\$ 22.500	\$ 30.000
DAÑOS POR AGUA	\$ 37.500	\$ 45.000	\$ 60.000	\$ 75.000	\$ 90.000
HECHOS PRIVADOS	\$ 150.000	\$ 150.000	\$ 150.000	\$ 150.000	\$ 150.000
<b>Cuota Mensual</b>	<b>\$ 513,18</b>	<b>\$ 841,78</b>	<b>\$ 1.122,22</b>	<b>\$ 1.420,45</b>	<b>\$ 1.693,56</b>
Coberturas Adicionales	Todos los planes				
ANIMALES DOMÉSTICOS	\$ 50.000				
Cuota	\$ 56				
TR NOTEBOOK EN TRÁNSITO	\$ 100.000				
Cuota	\$ 417				
TR LINEA BLANCA	\$ 100.000				
Cuota	\$ 140				

SAN CRISTÓBAL - PLAN COMBINADO FAMILIAR					
RIESGOS	Plan 1	Plan 2	Plan 3	Plan 4	Plan 5
Incendio Edificio	\$ 1.000.000	\$ 1.500.000	\$ 2.000.000	\$ 3.000.000	\$ 4.000.000
Granizo	\$ 20.000	\$ 30.000	\$ 40.000	\$ 60.000	\$ 80.000
HVCT	\$ 20.000	\$ 30.000	\$ 40.000	\$ 60.000	\$ 80.000
Incendio Contenido	\$ 200.000	\$ 300.000	\$ 400.000	\$ 600.000	\$ 800.000
Granizo	\$ 10.000	\$ 15.000	\$ 20.000	\$ 30.000	\$ 40.000
HVCT	\$ 10.000	\$ 15.000	\$ 20.000	\$ 30.000	\$ 40.000
Pérdida de Alimentos Refrigerados	\$ 2.000	\$ 3.000	\$ 4.000	\$ 6.000	\$ 8.000
Cristales	\$ 5.000	\$ 7.500	\$ 10.000	\$ 15.000	\$ 20.000
Responsabilidad Civil a consecuencia de Incendio, explosión, descargas eléctricas y escapes de gas (linderos)	\$ 160.000	\$ 240.000	\$ 320.000	\$ 480.000	\$ 640.000
Responsabilidad Civil hechos privados	\$ 200.000	\$ 300.000	\$ 400.000	\$ 600.000	\$ 800.000
Robo exclusivo	\$ 70.000	\$ 105.000	\$ 140.000	\$ 210.000	\$ 280.000
Daños por robo	\$ 10.500	\$ 15.750	\$ 21.000	\$ 31.500	\$ 42.000
Gastos de limpieza y/o retiro de escombros	\$ 45.000	\$ 67.500	\$ 90.000	\$ 135.000	\$ 180.000
Gastos de Alojamiento	\$ 45.000	\$ 67.500	\$ 90.000	\$ 135.000	\$ 180.000
Gastos de Mudanza	\$ 5.000	\$ 7.500	\$ 10.000	\$ 15.000	\$ 20.000
Objetos Específicos en tránsito	\$ 25.000	\$ 37.500	\$ 50.000	\$ 75.000	\$ 100.000
Seguro Técnico Línea Blanca	\$ 30.000	\$ 45.000	\$ 60.000	\$ 90.000	\$ 120.000
Fallas en el aprovisionamiento de energía eléctrica de la red pública	\$ 30.000	\$ 45.000	\$ 60.000	\$ 90.000	\$ 120.000
Daños por la acción del agua por filtración, derrame o escape	\$ 4.000	\$ 6.000	\$ 8.000	\$ 12.000	\$ 16.000
Animales domésticos	\$ 20.000	\$ 30.000	\$ 40.000	\$ 60.000	\$ 80.000
<b>TOTALES</b>	<b>\$ 1.911.500</b>	<b>\$ 2.867.250</b>	<b>\$ 3.823.000</b>	<b>\$ 5.734.500</b>	<b>\$ 7.646.000</b>

COSTO SEGURO CLIENTES						
Premio CLIENTES		\$ 5.588	\$ 8.314	\$ 11.029	\$ 16.458	\$ 21.887
Cuota Mensual - 12 CUOTAS	12	\$ 466	\$ 693	\$ 919	\$ 1.371	\$ 1.824

ADICIONALES	
Seguro Técnico	\$ 60.000
Fallas en el aprovisionamiento de energía eléctrica de la red pública	\$ 1.470
<b>Premio Total</b>	<b>\$ 122,5</b>
Cuota Mensual - 12 Cuotas	

#### Medidas de seguridad

- Cerradura doble paleta en madera, rejas u otro directo en peneal exterior.
- Persianas metálicas o madera, rejas u otra protección que den al exterior.
- Las medidas anteriores pueden suplantarse de contar con alarma monitoreada.
- Cerco, muro o reja perimetral de una altura mínima 1,80 metros cuando linde con terreno baldío, obra en construcción o edificio abandonado.
- Techos de consistencia sólida.

Banco de Córdoba S.A. actúa en carácter de Agente Insitorio de las aseguradoras Sancor Cooperativa de Seguros Limitada, San Cristóbal Seguros Generales y Compañía de Seguros El Norte S.A. Planilla informativa de uso exclusivamente interno. La información contenida en el mismo no obliga al Bancor hasta la existencia de un contrato, "póliza".

Versión del formulario: 09/2021.



www.bancor.com.ar